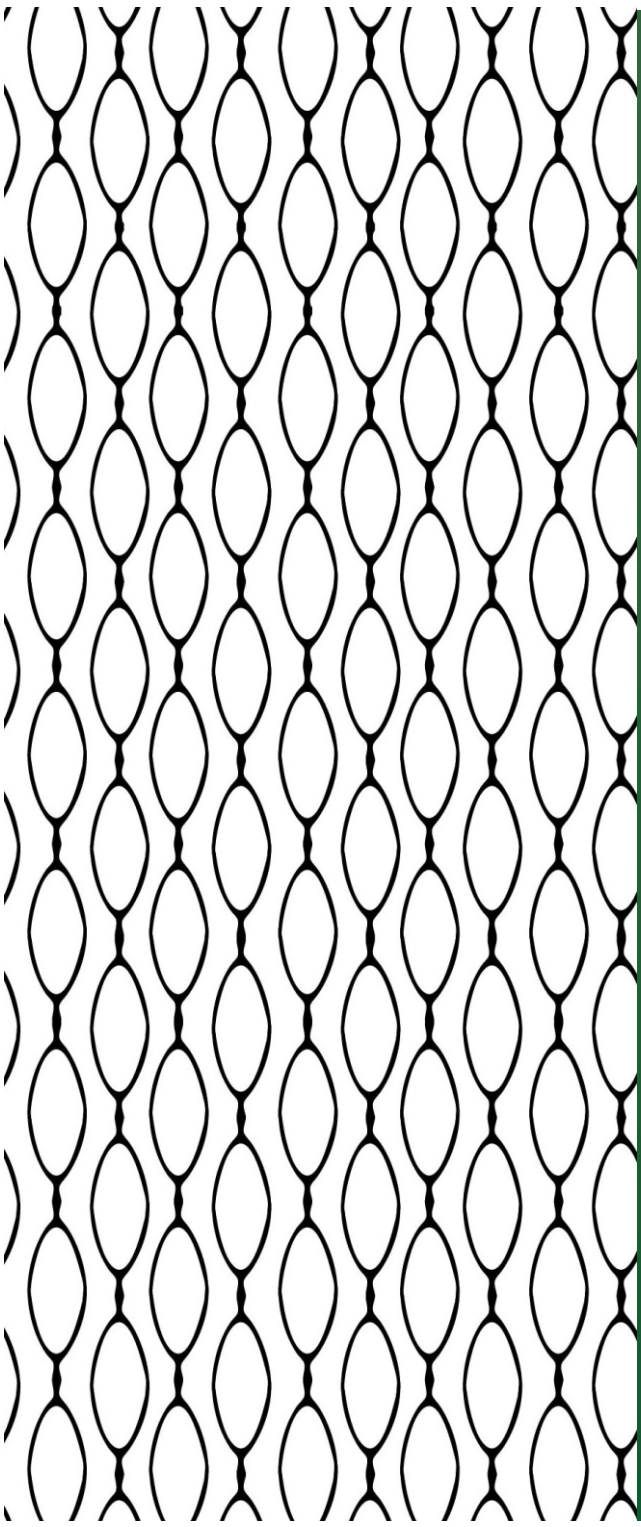




KOMPANIJA ZA GRAĐEVINARSTVO I INVESTICIJE COMPANY FOR CONSTRUCTION AND INVESTMENTS





Kompanija Glecher 021 osnovana je 1995. godine u Sankt Petersburgu, pod istim nazivom firma Glecher 21 od 2000. godine posluje u Srbiji. Glecher 021 je privatna kompanija specijalizovana za građevinsku delatnost i ulaganje u nekretnine. Fokus kompanije je izgradnja savremenih hotela i stambeno-poslovnih objekata na tržištu Rusije kao i stambeno-poslovnih objekata u Srbiji. Projekti na kojima je bila angažovana naša kompanija su visokih tehnoloških zahteva vodećih brendova u hotelijerstvu i poslovnom svetu od najsavremenijih tehnologija i materijala.

Stambeno-poslovni objekat u Mladenovcu na adresi Nikole Tesle je objekat koji se gradi savremenim sistemom i materijalima nove dobi: Ytong blokom koji poseduje energetski pasoš sertifikata „A,“ smart sistem klimatizacije objekta grejanja i hlađenja, (vazdušnih pumpi) podova i zidova sa ugrađenim digitalnim termostatima. Po želji kupca moguća je i ugradnja „Fan Coil“ sistema., kompletan objekat je opremljen protiv požarnim javljačima, modularnim sistemom utičnica i prekidača. Instalacije, kablovi i strujni osigurači su Austrijskog proizvođača SCHRACK. Suterenski deo obe kule je opremljen sportsko-rekreativnim sadržajem, salama za treninge, salom za aerobik i pilates, teretanom, SPA centrom, bazenom opremljenim automatskim prečišćivačima vode, profesionalnim uređajem „Turbo Jet“ namenjen profesionalnim plivačima, odvojenom Jacuzzi kadom, saunom, masažnom sobom, salonom lepote, kafeom i video bimaom za praćenje sportskih događaja. U okviru suterena takodje se nalazi blok soba za odmor (od kojih neke poseduju sopstveni Jacuzzi) koje su u toploj vezi sa SPA centrom i parkingom. Obe kule su takodje u toploj vezi sa dva komforna i savremena lifta (po jedan za svaku kulu) koji vode do dečijeg dnevnog boravka, učionice i igraonice za decu i sve to je takodje povezano sa liftovima i evakuacionim stepenišnim izlazima sa gore navedenim u slučaju opasnosti.



Glecher 021 company was founded at 1995. at Sankt Petersburg. Company with the same name Glecher 021 is in business at Serbia since 2000. Glecher 021 is a private company specializing in construction activity and real-estate investment.

The company main goal is building modern hotels and residential-business buildings on the market of Russia as well as residential and commercial buildings in Serbia.

Our company was engaged in projects with high technological demands of the leading brands in the hotel industry.

Residential-business building in Mladenovac at the address of Nikola Tesla is built by modern system and materials of a new age: Ytong is a construction block with "A," with smart energy passport certificate, air conditioning system for heating and cooling, (air pumps). All floors and walls have built-in digital thermostats. At the customer's request, installation of Fan Coil system is possible. The entire facility is equipped with fire alarm system, modular system of power outlets and switches.

Installation cables and power fuses are made by Austrian manufacturer SCHRACK. The basement part of both towers is equipped with sports and recreational content, training room, aerobics and pilates room, gym, SPA center, swimming pool equipped with automatic water purifiers, professional device "Turbo Jet" designed for professional swimmers, separate Jacuzzi tub, sauna, massage room, beauty salon, coffee and video showcase for watching sporting events.

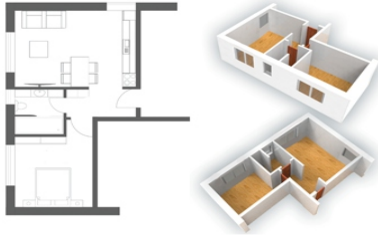
There are several rest rooms in basement (some of them have their own Jacuzzi) connected with the SPA center, and parking. Both towers are have two comfortable and modern elevators (one for each tower) leading to a child rooms, classrooms and children playgrounds, and all mentioned is connected with elevators and emergency staircase exits.



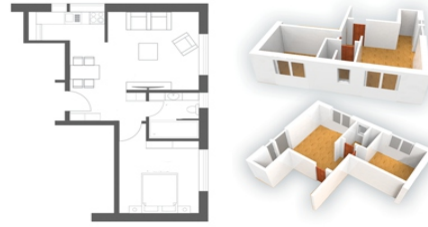


Više od stana...

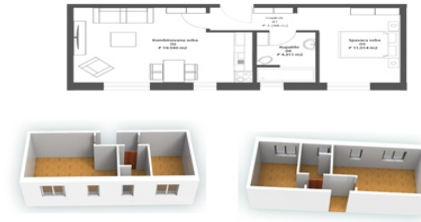
*Stan broj 1
Apartment number 1*



*Stan broj 2
Apartment number 2*



*Stan broj 3
Apartment number 3*

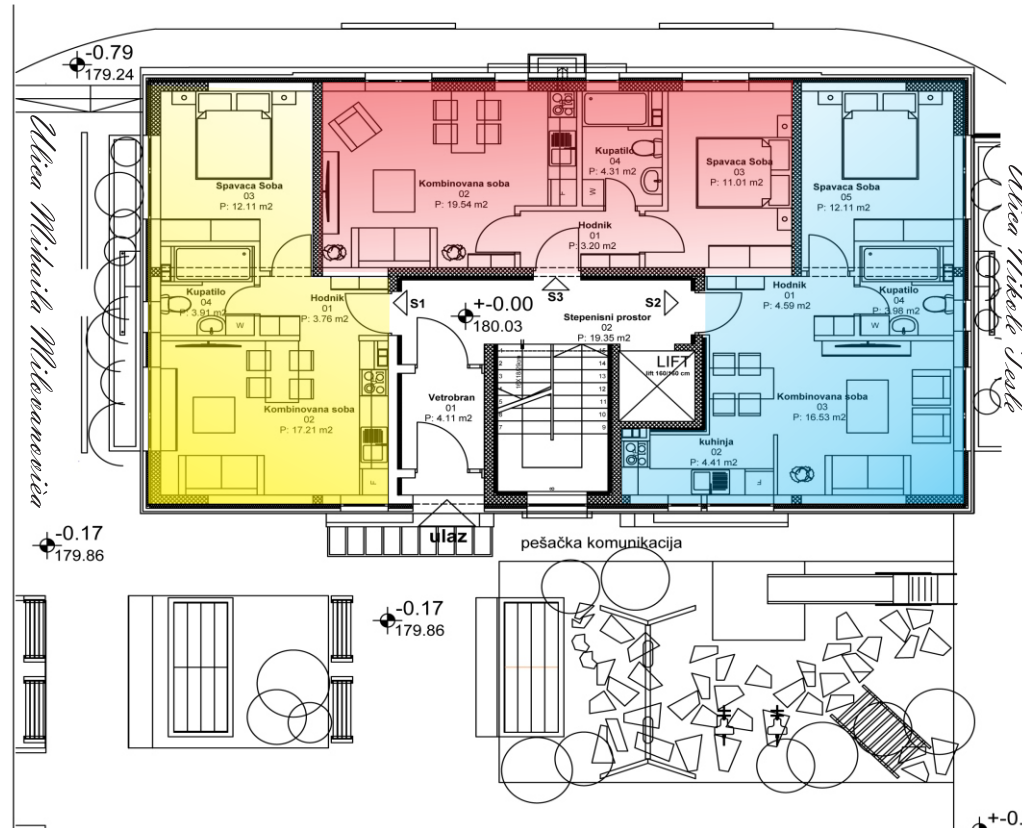


Prizemlje - Ground level

<i>Broj stana</i> <i>The number of apartment</i>	<i>Kvadratura</i> <i>Surface</i>
---	-------------------------------------

<i>Stan broj 1</i> <i>Apartment number 1</i>	36.99m²
<i>Stan broj 2</i> <i>Apartment number 2</i>	41.62m²
<i>Stan broj 3</i> <i>Apartment number 3</i>	38.06m²

Lamela Sever



Stan 1		
Sprat	Prostorija	Površina poda
PRIZEMLJE	01 Hodnik	3.76 m ²
	02 Kombinovana soba	17.21 m ²
	03 Spavaca soba	12.11 m ²
	04 Kupatilo	3.91 m ²
PRIZEMLJE	total	36.99 m²

Stan 2		
Sprat	Prostorija	Površina poda
PRIZEMLJE	01 Hodnik	4.59 m ²
	02 Kuhinja	4.41 m ²
	03 Kombinovana soba	16.53 m ²
	04 Kupatilo	3.98 m ²
	05 Spavaca soba	12.11 m ²
PRIZEMLJE	total	41.62 m²

Stan 3		
Sprat	Prostorija	Površina poda
PRIZEMLJE	01 Hodnik	3.20 m ²
	02 Kombinovana soba	19.54 m ²
	03 Spavaca soba	11.01 m ²
	04 Kupatilo	4.31 m ²
PRIZEMLJE	total	38.06 m²
Prizemlje	stepeniste vetrobran	19.35 m ² 4.11 m ²
		23.46 m²
PRIZEMLJE ukupna neto površina		140.13 m ²
PRIZEMLJE ukupna BRGP površina		175.13 m ²



Napomena: Svi materijali, dimenzije i crteži su okvirni. Kalkulacija površina unutrašnjeg i spoljašnjeg prostora urađena je u skladu sa važećim standardom (SRPS U.02.100:2002) i predstavlja neto površinu stambene jedinice.
Disclaimer: All materials, dimensions and drawings are approximate. Calculations of internal and external area is fully compliant with local standards (SPRS U.02.100:2002) and as such it represents the net area of the unit.

Stan broj 4
Apartment number 4



Stan broj 5
Apartment number 5



Stan broj 6
Apartment number 6



Prvi sprat - First floor

<i>Broj stana</i> <i>The number of apartment</i>	<i>Kvadratura</i> <i>Surface</i>
---	-------------------------------------

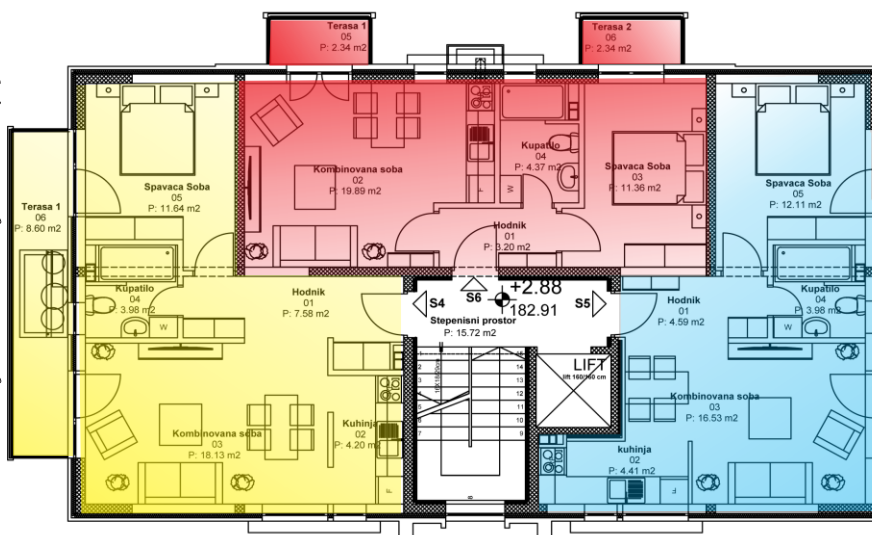
<i>Stan broj 4</i> <i>Apartment number 4</i>	54.13m₂
---	---------------------------

<i>Stan broj 5</i> <i>Apartment number 5</i>	50.22m₂
---	---------------------------

<i>Stan broj 6</i> <i>Apartment number 6</i>	43.50m₂
---	---------------------------

Lamela Sever

Ulica Mihaila Mikovanovića



Ulica Nikole Tesla

Stan 4			
Sprat	Prostorija	Površina poda	
I SPRAT	01	Hodnik	7.58 m ²
	02	Kuhinja	4.20 m ²
	03	Kombinovana soba	18.13 m ²
	04	Kupatilo	3.98 m ²
	05	Spavaca soba	11.64 m ²
	06	Terasa 1	8.60 m ²
I SPRAT	total	54.13 m²	

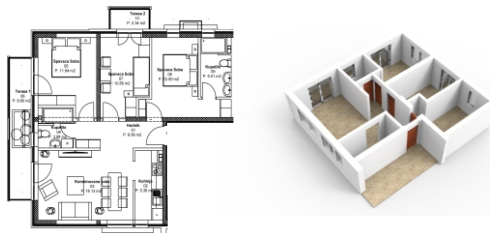
Stan 5			
Sprat	Prostorija	Površina poda	
I SPRAT	01	Hodnik	4.59 m ²
	02	kuhinja	4.41 m ²
	03	Kombinovana soba	16.53 m ²
	04	Kupatilo	3.98 m ²
	05	Spavaca soba	12.11 m ²
	06	Terasa 1	8.60 m ²
I SPRAT	total	50.22 m²	

Stan 6			
Sprat	Prostorija	Površina poda	
I SPRAT	01	Hodnik	3.20 m ²
	02	Kombinovana soba	19.89 m ²
	03	Spavaca soba	11.36 m ²
	04	Kupatilo	4.37 m ²
	05	Terasa 1	2.34 m ²
	06	Terasa 2	2.34 m ²
I SPRAT	total	43.50 m²	
I sprat	stepeniste	15.72 m²	
I SPRAT ukupna neto površina		163.57 m²	
I SPRAT ukupna BRGP površina		196.15 m²	



Napomena: Svi materijali, dimenzije i crteži su okvirni. Kalkulacija površina unutrašnjeg i spoljašnjeg prostora urađena je u skladu sa važećim standardom (SRPS U.02.100:2002) i predstavlja neto površinu stambene jedinice.
Disclaimer: All materials, dimensions and drawings are approximate. Calculations of internal and external area is fully compliant with local standards (SPRS U.02.100:2002) and as such it represents the net area of the unit.

*Stan broj 7
Apartment number 7*



*Stan broj 8
Apartment number 8*



Drugi sprat - Second floor

<i>Broj stana</i> <i>The number of apartment</i>	<i>Kvadratura</i> <i>Surface</i>
---	-------------------------------------

Stan broj 7
Apartment number 7

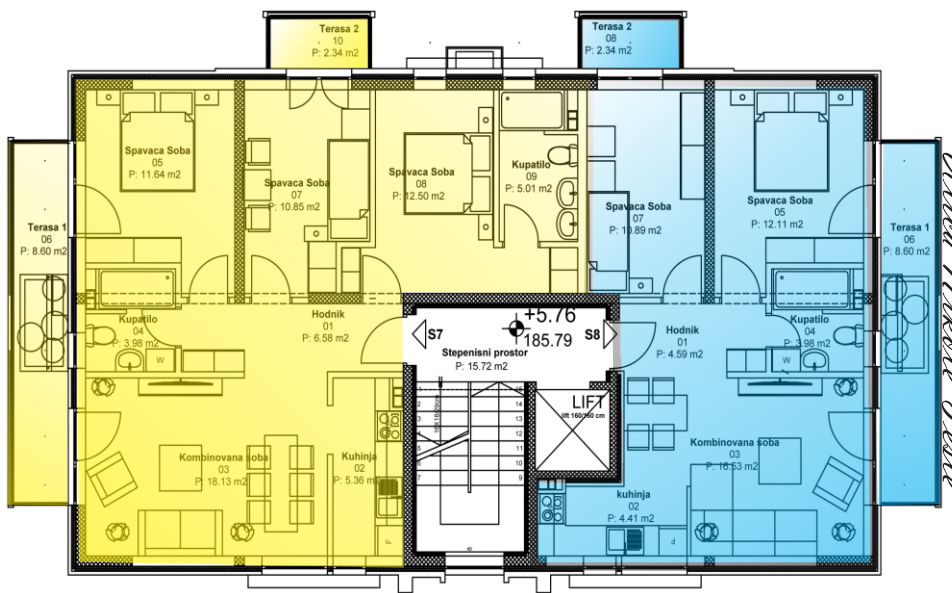
84.99m²

Stan broj 8
Apartment number 8

63.45m²

Lamela Sever

Ulica Mikavila Milovanovica

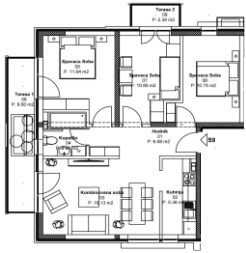


Stan 7			
Sprat	Prostorija	Površina poda	
II SPRAT	01	Hodnik	6.58 m ²
	02	Kuhinja	5.36 m ²
	03	Kombinovana soba	18.13 m ²
	04	Kupatilo	3.98 m ²
	05	Spavaca soba	11.64 m ²
	06	Terasa 1	8.60 m ²
	07	Spavaca soba	10.85 m ²
	08	Spavaca soba	12.50 m ²
	09	Kupatilo	5.01 m ²
	10	Terasa 2	2.34 m ²
II SPRAT	total	84.99 m²	
Stan 8			
Sprat	Prostorija	Površina poda	
II SPRAT	01	Hodnik	4.59 m ²
	02	Kuhinja	4.41 m ²
	03	Kombinovana soba	16.53 m ²
	04	Kupatilo	3.98 m ²
	05	Spavaca soba	12.11 m ²
	06	Terasa 1	8.60 m ²
	07	Spavaca soba	10.89 m ²
	08	Terasa 2	2.34 m ²
II SPRAT	total	63.45 m²	
II sprat	stepeniste	15.72 m²	
II SPRAT ukupna neto površina		164.16 m²	
II SPRAT ukupna BRGP površina		196.15 m²	

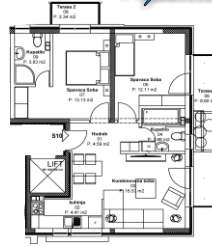


Napomena: Svi materijali, dimenzije i crteži su okvirni. Kalkulacija površina unutrašnjeg i spoljašnjeg prostora urađena je u skladu sa važećim standardom (SRPS U.02.100:2002) i predstavlja neto površinu stambene jedinice.
Disclaimer: All materials, dimensions and drawings are approximate. Calculations of internal and external area is fully compliant with local standards (SPRS U.02.100:2002) and as such it represents the net area of the unit.

Stan broj 9
Apartment number 9



Stan broj 10
Apartment number 10



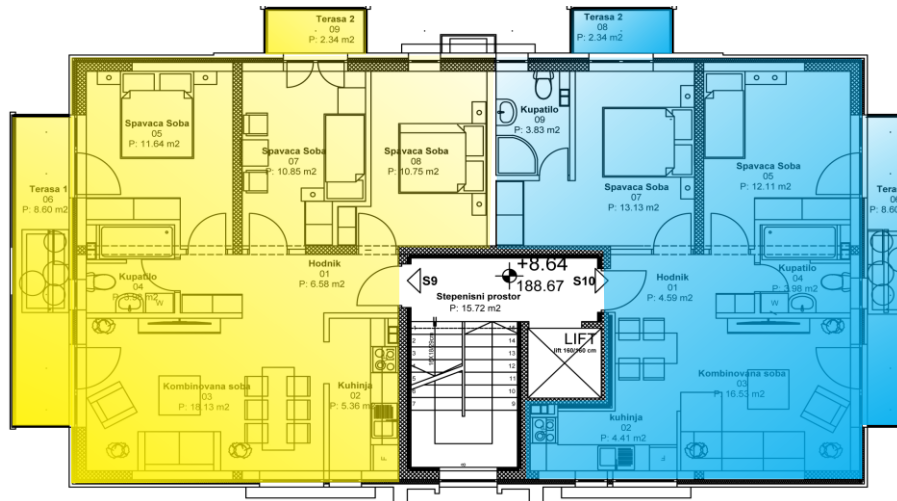
Treći sprat - Third floor

<i>Broj stana</i> <i>The number of apartment</i>	<i>Kvadratura</i> <i>Surface</i>
---	-------------------------------------

<i>Stan broj 9</i> <i>Apartment number 9</i>	78.23m²
<i>Stan broj 10</i> <i>Apartment number 10</i>	69.52m²

Lamela Sever

Alina Mihalica Mileranovic



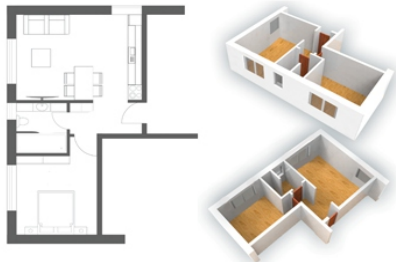
Alina Nikolic Teak

Stan 9			
Sprat	Prostorija	Površina pada	
III SPRAT	01	Hodnik	6.58 m ²
	02	Kuhinja	5.36 m ²
	03	Kombinovana soba	18.13 m ²
	04	Kupatilo	3.98 m ²
	05	Spavaca soba	11.64 m ²
	06	Terasa 1	8.60 m ²
	07	Spavaca soba	10.85 m ²
	08	Spavaca soba	10.75 m ²
	09	Terasa 2	2.34 m ²
III SPRAT	total	78.23 m²	
Stan 10			
Sprat	Prostorija	Površina pada	
III SPRAT	01	Hodnik	4.59 m ²
	02	Kuhinja	4.41 m ²
	03	Kombinovana soba	16.53 m ²
	04	Kupatilo	3.98 m ²
	05	Spavaca soba	12.11 m ²
	06	Terasa 1	8.60 m ²
	07	Spavaca soba	13.13 m ²
	08	Terasa 2	2.34 m ²
	09	Kupatilo	3.83 m ²
III SPRAT	total	69.52 m²	
III sprat	stepeniste	15.72 m²	
III SPRAT ukupna neto površina		163.47 m²	
III SPRAT ukupna BRGP površina		196.15 m²	

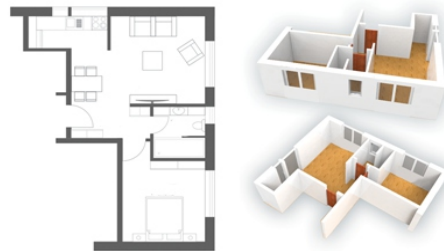


Napomena: Svi materijali, dimenzije i crteži su okvirni. Kalkulacija površina unutrašnjeg i spoljašnjeg prostora urađena je u skladu sa važećim standardom (SRPS U.02.100:2002) i predstavlja neto površinu stambene jedinice.
Disclaimer: All materials, dimensions and drawings are approximate. Calculations of internal and external area is fully compliant with local standards (SPRS U.02.100:2002) and as such it represents the net area of the unit.

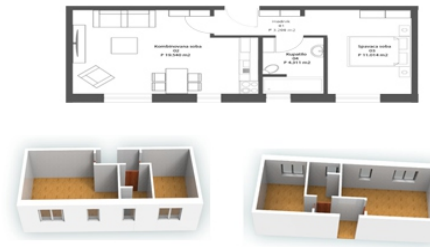
Stan broj 1
Apartment number 1



Stan broj 2
Apartment number 2



Stan broj 3
Apartment number 3



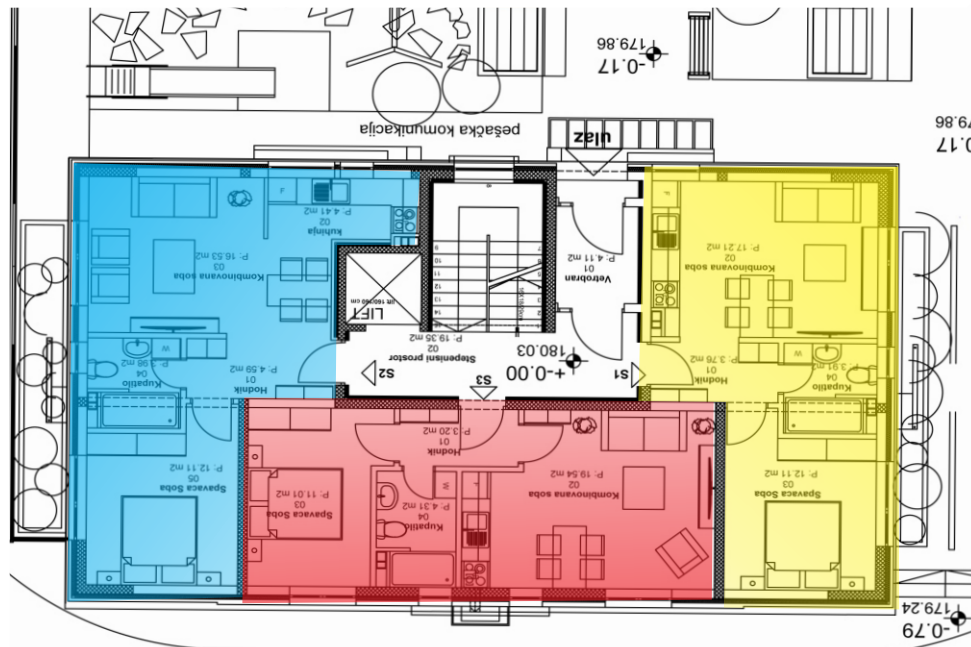
Prizemlje - Ground level

Broj stana The number of apartment	Kvadratura Surface
---------------------------------------	-----------------------

Stan broj 1 Apartment number 1	36.99m ₂
Stan broj 2 Apartment number 2	41.62m ₂
Stan broj 3 Apartment number 3	38.06m ₂

Lamela Jug

Ulica Mikaela Mikelenovicia



Ulica Mikaela Teade

Stan 1		
Sprat	Prostorija	Površina poda
PRIZEMLJE	01 Hodnik	3.76 m ²
	02 Kombinovana soba	17.21 m ²
	03 Spavaca soba	12.11 m ²
	04 Kupatilo	3.91 m ²
PRIZEMLJE	total	36.99 m²
Stan 2		
Sprat	Prostorija	Površina poda
PRIZEMLJE	01 Hodnik	4.59 m ²
	02 Kuhinja	4.41 m ²
	03 Kombinovana soba	16.53 m ²
	04 Kupatilo	3.98 m ²
	05 Spavaca soba	12.11 m ²
PRIZEMLJE	total	41.62 m²
Stan 3		
Sprat	Prostorija	Površina poda
PRIZEMLJE	01 Hodnik	3.20 m ²
	02 Kombinovana soba	19.54 m ²
	03 Spavaca soba	11.01 m ²
	04 Kupatilo	4.31 m ²
PRIZEMLJE	total	38.06 m²
Prizemlje	stepeniste vetrobran	19.35 m ² 4.11 m ²
		23.46 m²
PRIZEMLJE ukupna neto površina		140.13 m ²
PRIZEMLJE ukupna BRGP površina		175.13 m ²



Napomena: Svi materijali, dimenzije i crteži su okvirni. Kalkulacija površina unutrašnjeg i spoljašnjeg prostora urađena je u skladu sa važećim standardom (SRPS U.02.100:2002) i predstavlja neto površinu stambene jedinice.
Disclaimer: All materials, dimensions and drawings are approximate. Calculations of internal and external area is fully compliant with local standards (SPRS U.02.100:2002) and as such it represents the net area of the unit.

Stan broj 4
Apartment number 4



Stan broj 5
Apartment number 5



Stan broj 6
Apartment number 6



Prvi sprat - First floor

Broj stana The number of apartment	Kvadratura Surface
---------------------------------------	-----------------------

Stan broj 4 Apartment number 4	54.13m ₂
-----------------------------------	---------------------

Stan broj 5 Apartment number 5	50.22m ₂
-----------------------------------	---------------------

Stan broj 6 Apartment number 6	43.50m ₂
-----------------------------------	---------------------

Lamela Jug

Alien Mikaela Mikovanovic



Alien Mikaela Teale

Stan 4			
Sprat	Prostorija	Površina poda	
I SPRAT	01	Hodnik	7.58 m ²
	02	Kuhinja	4.20 m ²
	03	Kombinovana soba	18.13 m ²
	04	Kupatilo	3.98 m ²
	05	Spavaca soba	11.64 m ²
	06	Terasa 1	8.60 m ²
I SPRAT	total	54.13 m²	

Stan 5			
Sprat	Prostorija	Površina poda	
I SPRAT	01	Hodnik	4.59 m ²
	02	kuhinja	4.41 m ²
	03	Kombinovana soba	16.53 m ²
	04	Kupatilo	3.98 m ²
	05	Spavaca soba	12.11 m ²
	06	Terasa 1	8.60 m ²
I SPRAT	total	50.22 m²	

Stan 6			
Sprat	Prostorija	Površina poda	
I SPRAT	01	Hodnik	3.20 m ²
	02	Kombinovana soba	19.89 m ²
	03	Spavaca soba	11.36 m ²
	04	Kupatilo	4.37 m ²
	05	Terasa 1	2.34 m ²
	06	Terasa 2	2.34 m ²
I SPRAT	total	43.50 m²	
I sprat	stepeniste	15.72 m²	
I SPRAT ukupna neto površina		163.57 m²	
I SPRAT ukupna BRGP površina		196.15 m²	



Napomena: Svi materijali, dimenzije i crteži su okvirni. Kalkulacija površina unutrašnjeg i spoljašnjeg prostora urađena je u skladu sa važećim standardom (SRPS U.02.100:2002) i predstavlja neto površinu stambene jedinice.
Disclaimer: All materials, dimensions and drawings are approximate. Calculations of internal and external area is fully compliant with local standards (SPRS U.02.100:2002) and as such it represents the net area of the unit.

Stan broj 7
Apartment number 7



Stan broj 8
Apartment number 8



Stan broj 9
Apartment number 9



Drugi sprat - Second floor

Broj stana The number of apartment	Kvadratura Surface
---------------------------------------	-----------------------

Stan broj 7 Apartment number 7	54.13m ₂
-----------------------------------	---------------------

Stan broj 8 Apartment number 8	50.22m ₂
-----------------------------------	---------------------

Stan broj 9 Apartment number 9	43.50m ₂
-----------------------------------	---------------------

Lamela Jug

Olivera Mihaili Milovanovic



Olivera Mihaili Milovanovic

Stan 7			
Sprat	Prostorija	Površina poda	
II SPRAT	01	Hodnik	7.58 m ²
	02	Kuhinja	4.20 m ²
	03	Kombinovana soba	18.13 m ²
	04	Kupatilo	3.98 m ²
	05	Spavaca soba	11.64 m ²
	06	Terasa 1	8.60 m ²
II SPRAT	total	54.13 m²	
Stan 8			
Sprat	Prostorija	Površina poda	
II SPRAT	01	Hodnik	4.59 m ²
	02	kuhinja	4.41 m ²
	03	Kombinovana soba	16.53 m ²
	04	Kupatilo	3.98 m ²
	05	Spavaca soba	12.11 m ²
	06	Terasa 1	8.60 m ²
II SPRAT	total	50.22 m²	
Stan 9			
Sprat	Prostorija	Površina poda	
II SPRAT	01	Hodnik	3.20 m ²
	02	Kombinovana soba	19.89 m ²
	03	Spavaca Soba	11.36 m ²
	04	Kupatilo	4.37 m ²
	05	Terasa 2	2.34 m ²
	06	Terasa 1	2.34 m ²
II SPRAT	total	43.50 m²	
II sprat	stepeniste	15.72 m ²	
II SPRAT	ukupna neto površina	163.57 m ²	
II SPRAT	ukupna BRGP površina	196.15 m ²	



Napomena: Svi materijali, dimenzije i crteži su okvirni. Kalkulacija površina unutrašnjeg i spoljašnjeg prostora urađena je u skladu sa važećim standardom (SRPS U.02.100:2002) i predstavlja neto površinu stambene jedinice.
Disclaimer: All materials, dimensions and drawings are approximate. Calculations of internal and external area is fully compliant with local standards (SPRS U.02.100:2002) and as such it represents the net area of the unit.

*Stan broj 10
Apartment number 10*



*Stan broj 11
Apartment number 11*



Treći sprat - Third floor

*Broj stana
The number of apartment* *Kvadratura
Surface*

*Stan broj 10
Apartment number 10*

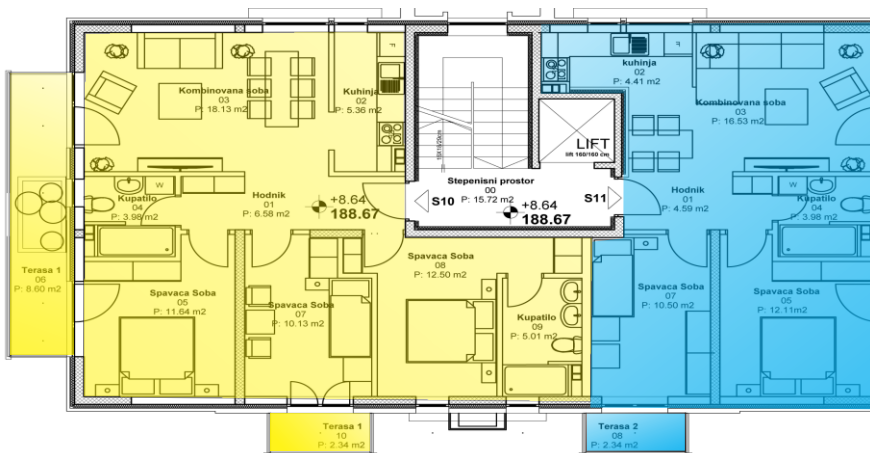
84.27m²

*Stan broj 11
Apartment number 11*

63.06m²

Lamela Jug

Ulica Michaila Milovanovicia



Ulica Nikole Tesla

Stan 10

Sprat	Prostorija	Površina poda	
III SPRAT	01	Hodnik	6.58 m ²
	02	Kuhinja	5.36 m ²
	03	Kombinovana soba	18.13 m ²
	04	Kupatilo	3.98 m ²
	05	Spavaca soba	11.64 m ²
	06	Terasa 1	8.60 m ²
	07	Spavaca soba	10.13 m ²
	08	Spavaca soba	12.50 m ²
	09	Kupatilo	5.01 m ²
	10	Terasa 2	2.34 m ²
III SPRAT	total	84.27 m²	

Stan 11

Sprat	Prostorija	Površina poda	
III SPRAT	01	Hodnik	4.59 m ²
	02	Kuhinja	4.41 m ²
	03	Kombinovana soba	16.53 m ²
	04	Kupatilo	3.98 m ²
	05	Spavaca soba	12.11 m ²
	06	Terasa	8.60 m ²
	07	Spavaca soba	10.50 m ²
	08	Terasa	2.34 m ²
III SPRAT	total	63.06 m²	

III sprat	stepeniste	15.72 m ²
III SPRAT	ukupna neto površina	163.08 m ²
III SPRAT	ukupna BRGP površina	196.15 m ²



Napomena: Svi materijali, dimenzije i crteži su okvirni. Kalkulacija površina unutrašnjeg i spoljašnjeg prostora urađena je u skladu sa važećim standardom (SRPS U.02.100:2002) i predstavlja neto površinu stambene jedinice.
Disclaimer: All materials, dimensions and drawings are approximate. Calculations of internal and external area is fully compliant with local standards (SPRS U.02.100:2002) and as such it represents the net area of the unit.



Referentna lista

Glavna filijala banke u Sankt Peterburgu 120.000m²

Petro sport, Sankt Peterburg 16.000m²

Petro Palace, Sankt Peterburg 38.000m²

Holiday inn, Sankt Peterburg 96.500m²

Višeporodišni stambeni objekat,

ulica Mihaila Milovanovića, Mladenovac 4.800m²

Projektno rešenje TC Mladenovac



KOMPANIJA ZA GRAĐEVINARSTVO I INVESTICIJE
COMPANY FOR CONSTRUCTION AND INVESTMENTS



Telefon: +381694300300, +381118244225
e-mail: glecher21@gmail.com

Viber: +381694300300
Skype: [glecher.srb](https://www.skype.com/name/glecher.srb)

Kralja Petra I, 1a
Mladenovac